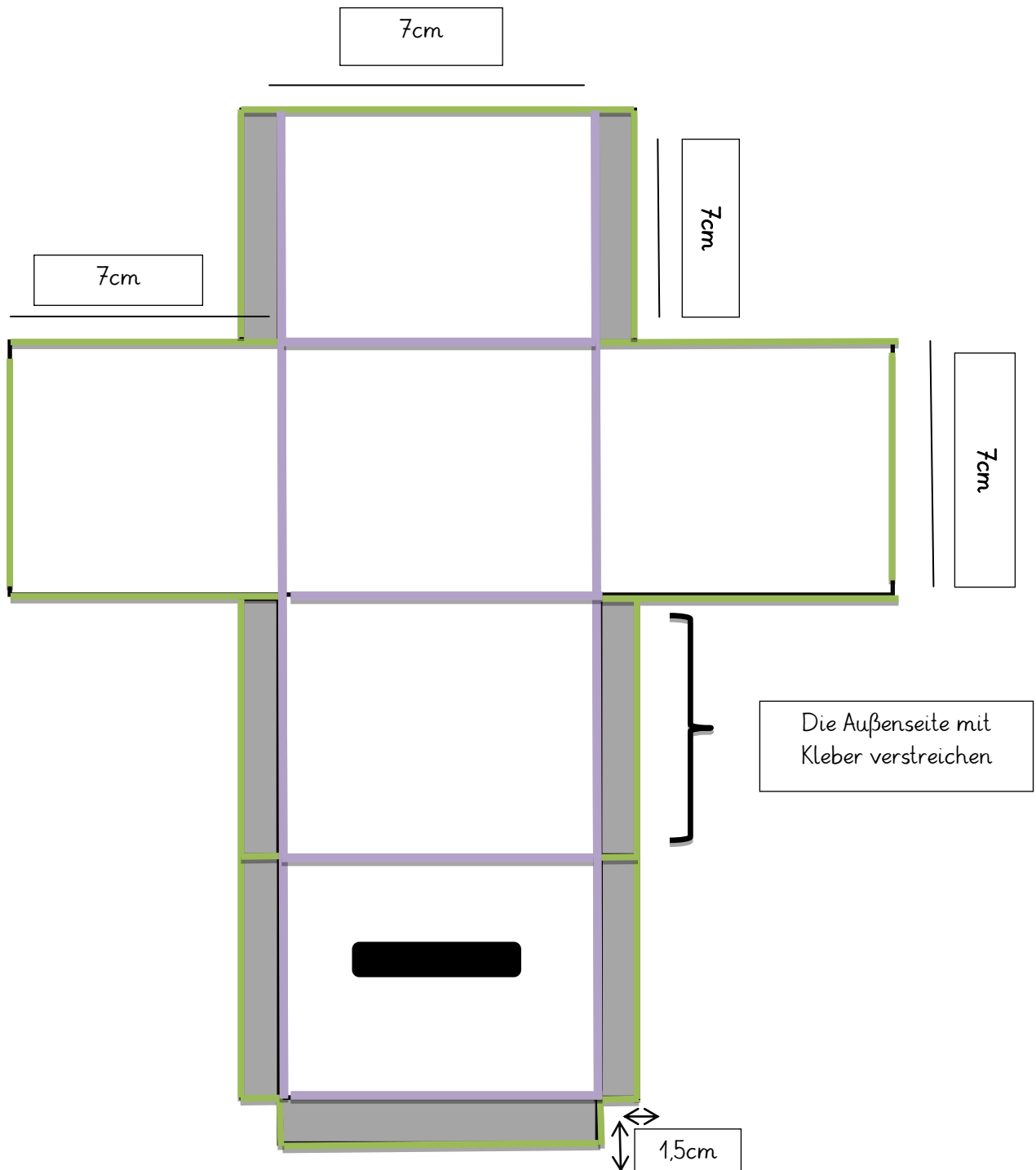


Anleitung Spendenbox

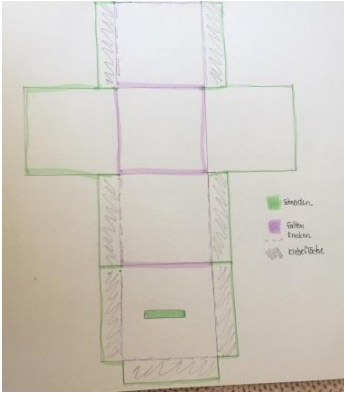
Material: Tonpapier bunt oder weiß DinA4
Schere
Kleber
Lineal
Stifte

Anleitung:

Zeichnet euch erstmal die unten gemalte Skizze auf ein DinA4 Blatt.



Anleitung Spendenbox



1. Schritt:

Zeichnet auf Tonpapier (bunte oder weiß) die obengenannte Skizze mit den angegebenen Maßen auf.

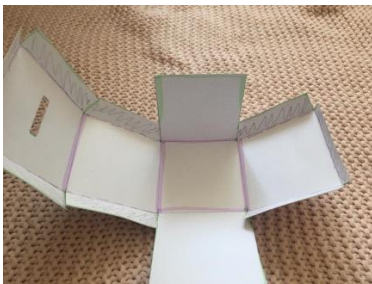
Tipp: Mit einem Geodreieck könnt ihr gerade Linien zeichnen



2. Schritt:

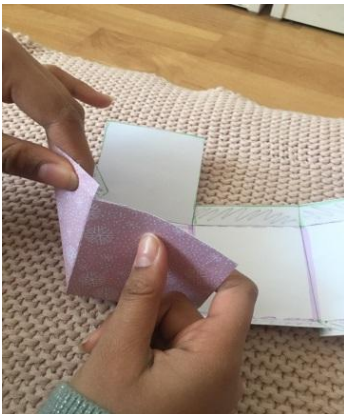
Die Zeichnung an der grünen Linie ausschneiden und an den lila Linien knicken/falten.

Tipp: Nimmt am besten ein Lineal zur Hilfe.



3. Schritt:

Klebt die Außenseite der grauen Fläche mit der Innenseite des Würfels fest, sodass eine Box entsteht. Gut antrocknen lassen.



4. Schritt:

Gestaltet eure Box schön und schreibt euren Namen drauf.